

Die Entwicklung eines international tätigen Geophysik-Kontraktors am Standort Leipzig

Teil 2: Firmengeschichte der Geophysik GGD in den Jahren 1991 – 2013

73. Jahrestagung der Deutschen Geophysikalischen Gesellschaft (DGG) in Leipzig



Einführung von Wireless-Technik bei der Seismik

Einführung digitaler Geophone bei der Datenaquisition



Erkundung von Tunneln auf der Neubaustrecke Erfurt-Nürnberg bis 2011

Beginn der Datenaquisition größerer 2D- und 3D-Projekte mit ausländischen Partnern



Georadar-/Videosystem zur Erkundung von Verkehrswegen

Sukzessive Erneuerung des geophysikalischen Equipments (Seismik 500 Kanäle, 5 geoelektrische Multielektroden-Apparaturen, 6 Gravimeter und 1 Quantenmagnetometer)



Umzug in die neuen Räumlichkeiten in die Ehrensteinstraße 33 in Leipzig-Gohlis

Gründung der „Geophysik International Geophysical Services (IGS) GmbH“ zur Ausweitung der internationalen Tätigkeit

Neue Gesellschafter und neue Geschäftsführung; Umstrukturierung



50 Jahr-Feier zum Standort Geophysik in Leipzig, Betriebsgelände in der Bautzner Straße

Verkauf von der Philipp Holzmann AG an einen privaten Investor

Maßgebliche Beteiligung an der Ausrichtung der Jahrestagung der EAGE in Leipzig



Trassenerkundung für die Magnetschnellbahn Hamburg - Berlin bis 1998

Übernahme der Abteilung Forschung-Seismik mit dem Geschäftsfeld Nahseismik durch die Geophysik GGD



Jahrestagung der Deutschen Geophysikalischen Gesellschaft (DGG) in Leipzig

Ausgründung der Geophysik GGD mbH - Gesellschaft für geowissenschaftliche Dienste - durch Abspaltung des Bereiches Potenzialverfahren mit den Fachabteilungen Gravimetrie und Magnetik, Geoelektrik, Ingenieurgeophysik, Petrophysik sowie Geochemie und Umweltschutz von der GmbH

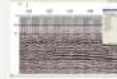
Privatisierung der Geophysik GGD durch eine Investorengruppe unter Beteiligung der Philipp Holzmann AG



Sanierung des ehemaligen VEB Geophysik, Aufspaltung in vier selbstständige Geschäftsbereiche: Seismik, Potenzialverfahren, Technik und Liegenschaft

2013

GIS-Arbeiten - Digitalisierungsarbeit Brandenburg 3D



Seismik-Scanning zum geothermischen Potenzial in der Molasse



2012

2011

2010

2009

2007

2006

2005

2D-Seismik zur Erkundung einer Uran-Lagerstätte im Niger



Beginn der 2D-Seismik zur Exploration von Kali- und Erzlagerstätten



Beginn umfangreicher Arbeiten für die Geothermie-Exploration

2004



2003

2002



Nach der Elbflut 2002 viele Projekte zur Untersuchung der Standsicherheit von Deichen und Dämmen in Mitteldeutschland bis 2004

2001

Wieder verstärkte Hinwendung zur Kohlenwasserstoffexploration inkl. Erkundung unterirdischer Speicher



Erkundung des Baufeldes für den Neubau des BMW-Werkes in Leipzig



2000

Trassenerkundung für den Brenner-Basis-Tunnel in Österreich bis 2001



1999

Karst-Untersuchung in den Tunneln an der Neubaustrecke Nürnberg - Ingolstadt bis 2004

1998

1997

Filtrationspotentialmessungen im Baugelände des Berliner Reichstages



1995

Übernahme des Rechenzentrums von der Geophysik Seismik GmbH

1993

1992

Verstärkter Einsatz ingenieurgeophysikalischer Arbeiten bei Infrastrukturvorhaben (Bau von Straßen und Autobahnen, Eisenbahntrassen, Tunneln, etc.) und Umweltschutz (Altablagerungen, Deponien, Deiche)



1991

Verstärkter Einsatz von Geophysik und Analytik zur Erkundung von Alllasten